



الغربية في سطور..
 الغربية.. هي المنطقة الغربية من إمارة أبوظبي عاصمة الدولة، والتي تعتبر إحدى أغنى المناطق في دولة الإمارات العربية المتحدة فيما يتعلق بإحتياطي النفط والغاز إضافة إلى رواج الأنشطة الزراعية المتنوعة مثل زراعة الخضراوات والتخيل وتربية الأغنام والأبل.
 تشتهر المنطقة بجمالها الطبيعي من خلال الحناق الأزلي بين الماء والأرض حيث يغفو البحر في أحضان الصحراء التي تحكي قصص الأجداد وحضارة الأجداد.



لماذا الاستثمار في "الغربية"...

تختص "الغربية" بالعديد من المزايا الجوهريّة التي تجعل منها المكان الأمثل للاستثمارمثل: الموقع الاستراتيجي والمزايا الجغرافية تقع منطقة "الغربية" على مقربة من الحدود السعودية والقطرية، فضلاً عن ذلك وكجزء جوي هام من العاصمة أبوظبي تعتبر "الغربية" بوابة لمنطقة الشرق الأوسط وشمال أفريقيا.

القطاعات الرئيسية للتنمية

تتمتع الاستثمارات في "الغربية" باستثمار مع مايقارب ٩٨ مليار درهم يجري استثمارها في مشاريع التنمية ذات الصلة بالقطاعات الحيوية مثل النفط والغاز وتوليد الطاقة والطرق والمواصلات والبنية التحتية والخدمات العامة والسياحة. في ضوء ذلك هناك فرص لإنشاء وتطوير مشاريع صغيرة ومتوسطة لدعم وتحقيق التكامل مع القطاعات الرئيسية.



مهمة الغربية Al Gharbia

تهدف خطة الغربية ٢٠٣٠ في النهاية إلى رفع مستوى الحياة عمومًا لسكان المنطقة الغربية عن طريق بناء اقتصاد متنوع . وتعزيز التنمية التحتية وتنمية الموارد البشرية في سبيل رسم مستقبل المنطقة بأناقة وتطويرها عبر آلياتها بما يضمن إدارة فاعلة للنمو والصناعة على البيئة والترات وتمكين السكان من المشاركة والمساهمة في عملية التنمية المستدامة.

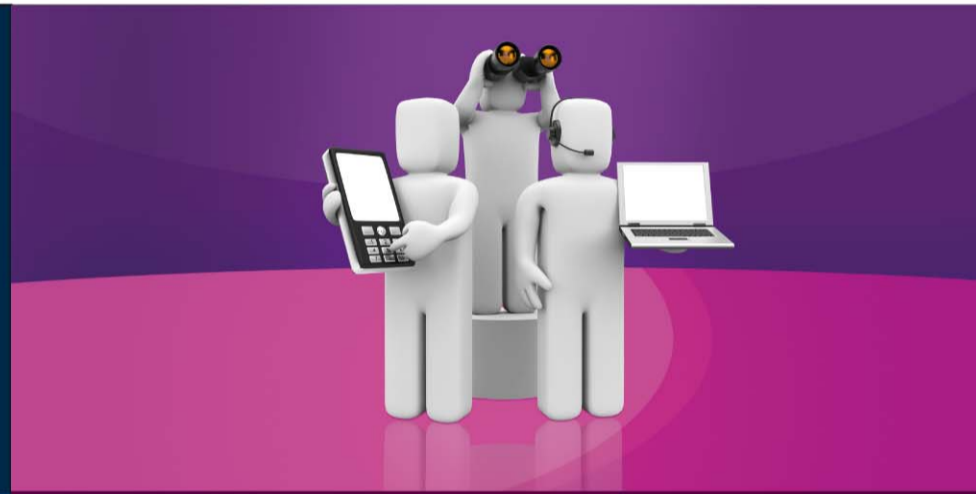
بالتأكيد ، فإنه لا يزال هناك شوط طويل يجب قطعه من أجل إنجاز كل الأهداف التي نرتوي تحقيقها في المنطقة الغربية.ولكن الشيء المهم هو أن أولى الخطوات الرئيسية قد تم اتخاذها، فرحلة الألف ميل تبدأ بخطوة.

انضم إلى ركب المنطقة الغربية اليوم، لتكون جزءاً من غدها الواعد.

هل أنت متحمس لمباشرة مشروعك الصغير أو المتوسط في روع المنطقة الغربية؟ أم أنك تتطلع إلى توسيع مشاريعك القائمة؟ إلى كل رواد الأعمال ، اعرفوا المزيد واكتشفوا البيئة الغربية بثباتها الغنية والناحة لكم عبر الاتصال بنا اليوم لتكونوا على موعد مع أكثر الفرص الاستثمارية ربحية وأماناً. اتصل بالرقم المجاني ٨٠٠٩٧٢٢



• دعم البرامج المعنية برواد الأعمال مثل "صندوق خليفة للمشاريع الصغيرة والمتوسطة"، والذي يشتمل على البرامج التالية:
 ١ برنامج بداية
 تم تصميم برنامج "بداية" لدعم المشاريع الصغيرة والمتوسطة الجديدة حيث سيتم توفير قروضاً ميسرة لأصحاب هذه المشاريع بحد أعلى يصل إلى ثلاثة ملايين درهم. فضلاً عن تقديم البرنامج العديد من الخدمات غير التمويلية مثل خاضعات الأعمال ومكاتب ومصانع صغيرة بإيجارات رمزية لفترات لا تتجاوز ثلاث سنوات للمشاريع.
 ٢ برنامج زيادة
 تم تصميم برنامج زيادة لدعم المشاريع الصغيرة والمتوسطة القائمة والتي يرغب اصحابها بتوسيعها وتنميتها حيث سيتم توفير قروضاً ميسرة لأصحاب هذه المشاريع بحد أعلى يصل إلى خمسة ملايين درهم.
 • تقدم بلدية المنطقة الغربية- من خلال مراكز "تم" للخدمات الحكومية المتكاملة التي تنتشر في كل مدن المنطقة الغربية - تحويل معاملات المؤسسات التالية:
 دائرة التنمية الاقتصادية، غرفة تجارة وصناعة أبو ظبي، وزارة العمل والعمال، جهاز أبوظبي للرقابة الغذائية، إدارة الجنسية والإقامة، شركة أبوظبي للتوزيع ، بريد الإمارات، الهوية، وغيرها من المؤسسات.



الخدمات المقدمة لرواد الأعمال

- دراسة تحليلية للسوق والمساعدة في إعداد دراسات الجدوى الاقتصادية للمشاريع وتوضيح القوانين والأنظمة الشرعية إضافة إلى تقديم دليل الأعمال وقواعد البيانات الأخرى.
- إيداع الرأى وتقديم المشورة والتصائح العمليّة بشأن الأعمال التجارية.
- العمل على تسريع وتيسير إجراءات الحصول على التراخيص والامتيازات المطلوبة.
- تشجيع ورعاية روح الريادة والتمادرات الخلاقة لدى أصحاب المشاريع الصغيرة والمتوسطة من خلال القيام بالحملة التوعوية.
- إعداد حزم استثمارية جاهزة وطرحها لرواد الأعمال بطريقة تنافسية.
- القيام بأعمال الترويج والتسويق لمشاريع رواد الأعمال.
- تهيئة المناخ الأمثل للشركات مع رواد أعمال عالميين.
- إجراء الاتصالات مع المؤسسات المالية لتسهيل عملية تمويل المشاريع مثل: مصرف أبوظبي الإسلامي، بنك أبوظبي التجاري، بنك أبوظبي الوطني، بنك الاتحاد الوطني وبنك الخليج الأول.



شركاؤنا